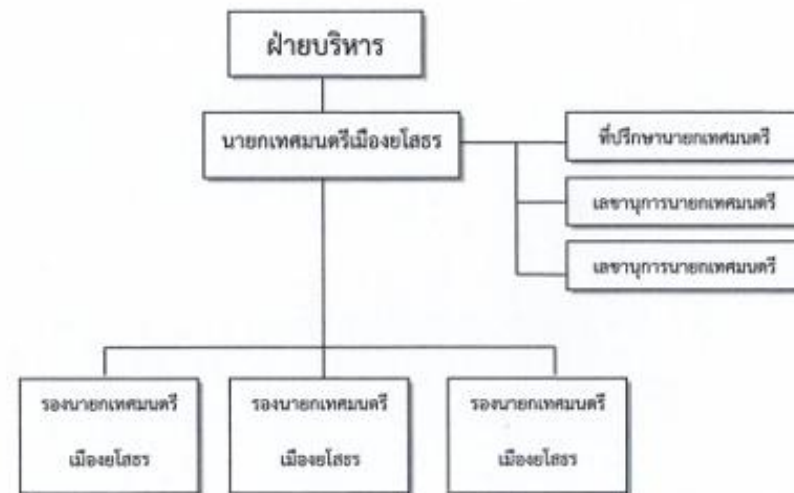
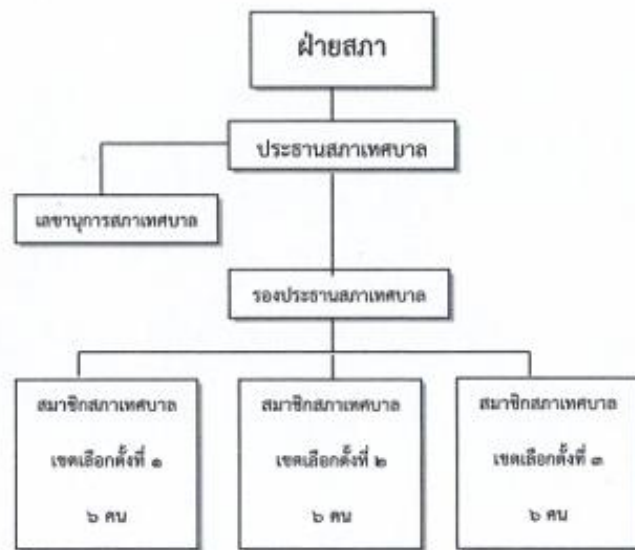




รายงานผลการบริหาร
และการพัฒนาทรัพยากรบุคคล

เทศบาลเมืองยโสธร
ประจำปีงบประมาณ พ.ศ. ๒๕๖๗

โครงสร้างเทศบาลเมืองยโสธร



๒.๖ กรอบอัตรากำลัง ๓ ปี ของเทศบาลเมืองยโสธร

เทศบาลเมืองยโสธร กำหนดภารกิจด้านการพัฒนาและปรับปรุงโครงสร้างพื้นฐาน การส่งเสริมคุณภาพชีวิต การจัดระเบียบชุมชน สังคม และการรักษาความสงบเรียบร้อย การวางแผน การส่งเสริม การลงทุน พาณิชยกรรมและการท่องเที่ยว การบริหารจัดการ และการอนุรักษ์ทรัพยากรธรรมชาติและสิ่งแวดล้อม การศาสนา ศิลปวัฒนธรรม จารีตประเพณี และภูมิปัญญาท้องถิ่น การบริหารจัดการ และการสนับสนุนการปฏิบัติการของส่วนราชการและองค์กรปกครองส่วนท้องถิ่นอื่น ซึ่งเป็นภารกิจตามอำนาจหน้าที่ที่กำหนดไว้ในพระราชบัญญัติเทศบาล พ.ศ. ๒๕๔๖ พระราชบัญญัติกำหนดแผนและขั้นตอนการกระจายอำนาจให้แก่องค์กรปกครองส่วนท้องถิ่น พ.ศ. ๒๕๔๒ และเป็นภารกิจที่ได้ดำเนินการอยู่แล้วและบางภารกิจเป็นภารกิจใหม่การดำเนินการยังขาดแคลนบุคลากร ดังนั้น เพื่อให้สอดคล้องกับอำนาจหน้าที่ตามกฎหมาย จึงกำหนดให้มีบุคลากรในสายงานต่างๆ ตามกรอบอัตรากำลัง ๓ ปี (ฉบับปรับปรุงครั้งที่ ๓ พ.ศ. ๒๕๖๗) ดังนี้

ส่วนราชการ	กรอบอัตรากำลังเดิม	กรอบอัตรากำลังปีต่อๆไปโดยประมาณ = 0 ตำแหน่ง			อัตรากำลังคนเพิ่ม/ลด			หมายเหตุ
		๒๕๖๗	๒๕๖๘	๒๕๖๙	๒๕๖๗	๒๕๖๘	๒๕๖๙	
ปลัดเทศบาล (นักบริหารงานท้องถิ่น ระดับสูง)	๑	๑	๑	๑	-	-	-	
รองปลัดเทศบาล (นักบริหารงานท้องถิ่น ระดับกลาง)	๒	๒	๒	๒	-	-	-	
สำนักปลัดเทศบาล (๑๑)								
หัวหน้าสำนักปลัด (นักบริหารงานทั่วไป ระดับกลาง)	๑	๑	๑	๑	-	-	-	
๑. ฝ่ายอำนวยการ								
หัวหน้าฝ่ายอำนวยการ (นักบริหารงานทั่วไป ระดับต้น)	๑	๑	๑	๑	-	-	-	
นักจัดการงานทั่วไป (ปก./ชก.)	-	๑	๑	๑	+๑	-	-	กำหนดเพิ่ม
เจ้าพนักงานธุรการ (ปง./ชง.)	๑	๑	๑	๑	-	-	-	
๒. ฝ่ายปกครอง								
หัวหน้าฝ่ายปกครอง (นักบริหารงานทั่วไป ระดับต้น)	๑	๑	๑	๑	-	-	-	
นักจัดการงานทะเบียนและบัตร (ปก./ชก.)	๒	๒	๒	๒	-	-	-	
เจ้าพนักงานทะเบียน (ปง./ชง.)	๑	๒	๒	๒	+๑	-	-	กำหนดเพิ่ม
ผู้ช่วยเจ้าพนักงานทะเบียน (มีคุณวุฒิ)	๑	๑	๑	๑	-	-	-	
คนงานทั่วไป	๒	๒	๒	๒	-	-	-	
๓. ฝ่ายป้องกันและบรรเทาสาธารณภัย								
หัวหน้าฝ่ายป้องกันฯ (นักบริหารงานทั่วไป ระดับต้น)	๑	๑	๑	๑	-	-	-	
๓.๑ งานป้องกันและบรรเทาสาธารณภัย								
เจ้าพนักงานป้องกันและบรรเทาสาธารณภัย (ปง./ชง.)	๔	๔	๔	๔	-	-	-	
ผู้ช่วยเจ้าพนักงานป้องกันและบรรเทาสาธารณภัย	๒	๒	๒	๒	-	-	-	
พนักงานดับเพลิง (ทักษะ)	๙	๙	๙	๙	-	-	-	
คนงานทั่วไป	๒๒	๒๒	๒๒	๒๒	-	-	-	
๓.๒ งานเทศกิจ								
นักจัดการงานเทศกิจ (ปก./ชก.)	๑	๑	๑	๑	-	-	-	
เจ้าพนักงานเทศกิจ (ปง./ชง.)	-	๑	๑	๑	+๑	-	-	กำหนดเพิ่ม
พนักงานเทศกิจ (ทักษะ)	๒	๒	๒	๒	-	-	-	
๓.๓ งานธุรการ								
เจ้าพนักงานธุรการ (ปง./ชง.)	๑	๑	๑	๑	-	-	-	
๔. ฝ่ายบริหารงานทั่วไป								
หัวหน้าฝ่ายบริหารงานทั่วไป (นักบริหารงานทั่วไป ระดับต้น)	๑	๑	๑	๑	-	-	-	
นักจัดการงานทั่วไป (ปก./ชก.)	-	๑	๑	๑	+๑	-	-	กำหนดเพิ่ม

ส่วนราชการ	กรอบ อัตรา กำลังเดิม	กรอบอัตราตำแหน่งที่คาดว่าจะต้องใช้ในช่วงระยะเวลา ๓ ปี ข้างหน้า			อัตรากำลังคน เพิ่ม/ลด			หมายเหตุ
		๒๕๖๗	๒๕๖๘	๒๕๖๙	๒๕๖๗	๒๕๖๘	๒๕๖๙	
๔.๑ งานธุรการ								
เจ้าพนักงานธุรการ (ปง./ชง.)	๑	๑	๑	๑	-	-	-	
หัวหน้าหมวดรถยนต์ (ลูกจ้างประจำ)	๑	๑	๑	๑	-	-	-	ว่างให้ยุบเลิก
ผู้ช่วยนักจัดการงานทั่วไป (มีคุณวุฒิ)	๑	๑	๑	๑	-	-	-	
ผู้ช่วยเจ้าพนักงานธุรการ (มีคุณวุฒิ)	๑	๑	๑	๑	-	-	-	
พนักงานขับรถยนต์ (หักขะ)	๑	๑	๑	๑	-	-	-	
คนงานทั่วไป	๗	๗	๗	๗	-	-	-	
๔.๒ งานเลขานุการผู้บริหาร								
คนงานทั่วไป	๓	๓	๓	๓	-	-	-	
๕. ฝ่ายกิจการสภา								
หัวหน้าฝ่ายกิจการสภา (นักบริหารงานทั่วไป ระดับต้น)	๑	๑	๑	๑	-	-	-	
๕.๑ งานธุรการ								
ผู้ช่วยนักจัดการงานทั่วไป (มีคุณวุฒิ)	๑	๑	๑	๑	-	-	-	
คนงานทั่วไป	๑	๑	๑	๑	-	-	-	
๖. ฝ่ายส่งเสริมกิจการขนส่ง								
หัวหน้าฝ่ายส่งเสริมกิจการขนส่ง (นักบริหารงานทั่วไป ระดับต้น)	๑	๑	๑	๑	-	-	-	
นักจัดการงานทั่วไป (ปก./ชก.)	-	๑	๑	๑	+๑	-	-	กำหนดเพิ่ม
๖.๑ งานธุรการ								
เจ้าพนักงานธุรการ (ปง./ชง.)	-	๑	๑	๑	+๑	-	-	กำหนดเพิ่ม
คนงานทั่วไป	๕	๕	๕	๕	-	-	-	
กองคลัง (๑๔)								
ผู้อำนวยการกองคลัง (นักบริหารงานการคลัง ระดับกลาง)	๑	๑	๑	๑	-	-	-	
๑. ฝ่ายบริหารงานคลัง								
หัวหน้าฝ่ายบริหารงานคลัง (นักบริหารงานการคลัง ระดับต้น)	๑	๑	๑	๑	-	-	-	
นักวิชาการเงินและบัญชี (ปก./ชก.)	๒	๒	๒	๒	-	-	-	
เจ้าพนักงานการเงินและบัญชี (ปง./ชง.)	๑	๒	๒	๒	+๑	-	-	กำหนดเพิ่ม
ผู้ช่วยเจ้าพนักงานการเงินและบัญชี (มีคุณวุฒิ)	๒	๒	๒	๒	-	-	-	
คนงานทั่วไป	๒	๒	๒	๒	-	-	-	
๑.๒ งานพัสดุและทรัพย์สิน								
นักวิชาการพัสดุ	๒	๒	๒	๒	-	-	-	
เจ้าพนักงานพัสดุ	๑	๒	๒	๒	+๑	-	-	กำหนดเพิ่ม
ผู้ช่วยเจ้าพนักงานพัสดุ (มีคุณวุฒิ)	๑	๑	๑	๑	-	-	-	
คนงานทั่วไป	๑	๑	๑	๑	-	-	-	
๑.๓ งานสถิติการคลัง								
ผู้ช่วยนักวิชาการคลัง (มีคุณวุฒิ)	-	๑	๑	๑	+๑	-	-	กำหนดเพิ่ม
๑.๔ งานธุรการ								
ผู้ช่วยเจ้าพนักงานธุรการ (มีคุณวุฒิ)	๑	๑	๑	๑	-	-	-	
คนงานทั่วไป	๑	๑	๑	๑	-	-	-	

ส่วนราชการ	กรอบ อัตรา กำลังเดิม	กรอบอัตราตำแหน่งที่คาดว่าจะ ต้องใช้ในช่วงระยะเวลา ๓ ปี ข้างหน้า			อัตรากำลังคน เพิ่ม/ลด			หมายเหตุ
		๒๕๖๗	๒๕๖๘	๒๕๖๙	๒๕๖๗	๒๕๖๘	๒๕๖๙	
๒. ฝ่ายพัฒนารายได้								
หัวหน้าฝ่ายพัฒนารายได้ (นักบริหารงานการคลัง ระดับต้น)	๑	๑	๑	๑	-	-	-	
๒.๑ งานพัฒนารายได้								
เจ้าหน้าที่งานจัดเก็บรายได้ (ปจ./ชง.)	๔	๕	๕	๕	+๑	-	-	กำหนดเพิ่ม
ผู้ช่วยเจ้าหน้าที่งานจัดเก็บรายได้ (มีคุณวุฒิ)	๑	๑	๑	๑	-	-	-	
คณงานทั่วไป	๗	๑๓	๑๓	๑๓	+๖	-	-	กำหนดเพิ่ม
๓. ฝ่ายแผนภาษีและทะเบียนทรัพย์สิน								
หัวหน้าฝ่ายแผนภาษีและทะเบียนทรัพย์สิน (นักบริหารงานการคลัง ระดับต้น)	๑	๑	๑	๑	-	-	-	
นักจัดการงานทั่วไป (ปก./ชก.)	-	๑	๑	๑	+๑	-	-	กำหนดเพิ่ม
๓.๑ งานแผนภาษีและทะเบียนทรัพย์สิน								
นายช่างสำรวจ (ปจ./ชง.)	-	๑	๑	๑	+๑	-	-	กำหนดเพิ่ม
ลูกมือช่างแผนที่ภาษีและทะเบียนทรัพย์สิน (มีคุณวุฒิ)	๑	๑	๑	๑	-	-	-	
กองช่าง (๑๕)								
ผู้อำนวยการกองช่าง (นักบริหารงานช่าง ระดับกลาง)	๑	๑	๑	๑	-	-	-	
๑. ฝ่ายแบบแผนและก่อสร้าง								
หัวหน้าฝ่ายแบบแผนและก่อสร้าง (นักบริหารงานช่าง ระดับต้น)	๑	๑	๑	๑	-	-	-	
๑.๑ งานวิศวกรรมโยธา								
วิศวกรโยธา (ปก./ชก.)	๑	๑	๑	๑	-	-	-	
ผู้ช่วยวิศวกรโยธา (มีคุณวุฒิ)	๑	๑	๑	๑	-	-	-	
๑.๒ งานสถาปัตยกรรม								
สถาปนิก (ปก./ชก.)	๑	๑	๑	๑	-	-	-	
ผู้ช่วยสถาปนิก (มีคุณวุฒิ)	๒	๒	๒	๒	-	-	-	
๑.๓ งานผังเมือง								
นักผังเมือง (ปก./ชก.)	-	๑	๑	๑	+๑	-	-	กำหนดเพิ่ม
นายช่างโยธา (ปจ./ชง.)	๑	๑	๑	๑	-	-	-	
๑.๔ งานควบคุมอาคาร								
ผู้ช่วยวิศวกรโยธา (มีคุณวุฒิ)	๑	๑	๑	๑	-	-	-	
๑.๕ งานสำรวจและออกแบบ								
ผู้ช่วยนายช่างโยธา (มีคุณวุฒิ)	-	๑	๑	๑	+๑	-	-	กำหนดเพิ่ม
๒. ฝ่ายการโยธา								
หัวหน้าฝ่ายการโยธา (นักบริหารงานช่าง ระดับต้น)	๑	๑	๑	๑	-	-	-	
๒.๑ งานสาธารณูปโภค								
นายช่างโยธา (ปจ./ชง.)	๑	๑	๑	๑	-	-	-	
ผู้ช่วยวิศวกรโยธา (มีคุณวุฒิ)	๑	๑	๑	๑	-	-	-	
๒.๒ งานสวนสาธารณะ								
นักวิชาการเกษตร (ปก./ชก.)	-	๑	๑	๑	+๑	-	-	กำหนดเพิ่ม
เจ้าหน้าที่งานสวนสาธารณะ (ปจ./ชง.)	๑	-	-	-	(-๑)	-	-	ยุบเลิก

ส่วนราชการ	กรอบ อัตรา กำลังเดิม	กรอบอัตราตำแหน่งที่คาดว่าจะ ต้องใช้ในช่วงระยะเวลา ๓ ปี ข้างหน้า			อัตรากำลังคน เพิ่ม/ลด			หมายเหตุ
		๒๕๖๗	๒๕๖๘	๒๕๖๙	๒๕๖๗	๒๕๖๘	๒๕๖๙	
คนสวน (ทักษะ)	๒	๒	๒	๒	-	-	-	
คนงานทั่วไป	-	๑	๑	๑	+๑	-	-	กำหนดเพิ่ม
๒.๓ งานจัดสถานที่และกาไฟฟ้าสาธารณะ								
นายช่างโยธา (ปง./ชง.)	๑	๑	๑	๑	-	-	-	
นายช่างโยธา (ปง./ชง.)	๒	๒	๒	๒	-	-	-	
นายช่างไฟฟ้า (อส.)	๑	๑	๑	๑	-	-	-	
นายช่างไฟฟ้า (ปง./ชง.)	-	๑	๑	๑	+๑	-	-	กำหนดเพิ่ม
วิศวกรไฟฟ้า (ปก./ชก.)	-	๑	๑	๑	+๑	-	-	กำหนดเพิ่ม
ผู้ช่วยวิศวกรไฟฟ้า (มีคุณวุฒิ)	๑	-	-	-	(-๑)	-	-	ยุบเลิก
ผู้ช่วยนายช่างไฟฟ้า (มีคุณวุฒิ)	๑	๒	๒	๒	+๑	-	-	กำหนดเพิ่ม
พนักงานขับรถยนต์ (ทักษะ)	๔	๔	๔	๔	-	-	-	
คนงานทั่วไป	๑๔	๑๕	๑๕	๑๕	+๑	-	-	กำหนดเพิ่ม
๒.๔ งานธุรการ								
ผู้ช่วยนักจัดการงานทั่วไป (มีคุณวุฒิ)	๑	๑	๑	๑	-	-	-	
๒.๕ งานก่อสร้างและซ่อมบำรุง								
วิศวกรโยธา (ปก./ชก.)	๑	๑	๑	๑	-	-	-	
ผู้ช่วยนายช่างโยธา (มีคุณวุฒิ)	-	๑	๑	๑	+๑	-	-	กำหนดเพิ่ม
๓. งานธุรการ								
นักจัดการงานช่าง (ปก./ชก.)	-	๑	๑	๑	+๑	-	-	กำหนดเพิ่ม
เจ้าพนักงานธุรการ (ปง./ชง.)	๑	๑	๑	๑	-	-	-	
ผู้ช่วยเจ้าพนักงานธุรการ (มีคุณวุฒิ)	๑	๑	๑	๑	-	-	-	
คนงานทั่วไป	๒	๒	๒	๒	-	-	-	
กองสาธารณสุขและสิ่งแวดล้อม (๐๖)								
ผู้อำนวยการกองสาธารณสุขและสิ่งแวดล้อม	๑	๑	๑	๑	-	-	-	
๑. ฝ่ายบริหารงานสาธารณสุข								
หัวหน้าฝ่ายบริหารงานสาธารณสุข (นักบริหารงานสาธารณสุขและสิ่งแวดล้อม ระดับต้น)	๑	๑	๑	๑	-	-	-	
๑.๑ งานวางแผนสาธารณสุข								
นักวิชาการสาธารณสุข (ปก./ชก.)	๓	๔	๔	๔	+๑	-	-	กำหนดเพิ่ม
๑.๒ งานศูนย์บริการสาธารณสุข								
พยาบาลวิชาชีพ (ปก./ชก.)	๑	๑	๑	๑	-	-	-	กำหนดเพิ่ม
๑.๓ งานส่งเสริมสิ่งแวดล้อม								
นักวิชาการสุขาภิบาล (ปก./ชก.)	-	๑	๑	๑	+๑	-	-	กำหนดเพิ่ม
ผู้ช่วยเจ้าพนักงานสุขาภิบาล (มีคุณวุฒิ)	-	๑	๑	๑	+๑	-	-	กำหนดเพิ่ม
๑.๔ งานสุขาภิบาลอนามัยสิ่งแวดล้อม								
ผู้ช่วยนักวิชาการสิ่งแวดล้อม (มีคุณวุฒิ)	๑	๑	๑	๑	-	-	-	
๑.๕ งานรักษาความสะอาด								

ส่วนราชการ	กรอบ อัตรา กำลังเดิม	กรอบอัตราตำแหน่งที่คาดว่าจะ ต้องใช้ในช่วงระยะเวลา ๓ ปี ข้างหน้า			อัตรากำลังคน เพิ่ม/ลด			หมายเหตุ
		๒๕๖๗	๒๕๖๘	๒๕๖๙	๒๕๖๗	๒๕๖๘	๒๕๖๙	
คนสวน (ทักษะ)	๒	๒	๒	๒	-	-	-	
คนงานทั่วไป	-	๑	๑	๑	+๑	-	-	กำหนดเพิ่ม
๒.๓ งานจัดสถานที่และกรไฟฟ้าสาธารณะ								
นายช่างโยธา (ปง./ชง.)	๑	๑	๑	๑	-	-	-	
นายช่างโยธา (ปง./ชง.)	๒	๒	๒	๒	-	-	-	
นายช่างไฟฟ้า (อส.)	๑	๑	๑	๑	-	-	-	
นายช่างไฟฟ้า (ปง./ชง.)	-	๑	๑	๑	+๑	-	-	กำหนดเพิ่ม
วิศวกรไฟฟ้า (ปก./ชก.)	-	๑	๑	๑	+๑	-	-	กำหนดเพิ่ม
ผู้ช่วยวิศวกรไฟฟ้า (มีคุณวุฒิ)	๑	-	-	-	(-๑)	-	-	ยุบเลิก
ผู้ช่วยนายช่างไฟฟ้า (มีคุณวุฒิ)	๑	๒	๒	๒	+๑	-	-	กำหนดเพิ่ม
พนักงานขับรถยนต์ (ทักษะ)	๔	๔	๔	๔	-	-	-	
คนงานทั่วไป	๑๔	๑๕	๑๕	๑๕	+๑	-	-	กำหนดเพิ่ม
๒.๔ งานธุรการ								
ผู้ช่วยนักจัดการงานทั่วไป (มีคุณวุฒิ)	๑	๑	๑	๑	-	-	-	
๒.๕ งานก่อสร้างและซ่อมบำรุง								
วิศวกรโยธา (ปก./ชก.)	๑	๑	๑	๑	-	-	-	
ผู้ช่วยนายช่างโยธา (มีคุณวุฒิ)	-	๑	๑	๑	+๑	-	-	กำหนดเพิ่ม
๓. งานธุรการ								
นักจัดการงานช่าง (ปก./ชก.)	-	๑	๑	๑	+๑	-	-	กำหนดเพิ่ม
เจ้าพนักงานธุรการ (ปง./ชง.)	๑	๑	๑	๑	-	-	-	
ผู้ช่วยเจ้าพนักงานธุรการ (มีคุณวุฒิ)	๑	๑	๑	๑	-	-	-	
คนงานทั่วไป	๒	๒	๒	๒	-	-	-	
กองสาธารณสุขและสิ่งแวดล้อม (๑๖)								
ผู้อำนวยการกองสาธารณสุขและสิ่งแวดล้อม	๑	๑	๑	๑	-	-	-	
๑. ฝ่ายบริหารงานสาธารณสุข								
หัวหน้าฝ่ายบริหารงานสาธารณสุข (นักบริหารงานสาธารณสุขและสิ่งแวดล้อม ระดับต้น)	๑	๑	๑	๑	-	-	-	
๑.๑ งานวางแผนสาธารณสุข								
นักวิชาการสาธารณสุข (ปก./ชก.)	๓	๔	๔	๔	+๑	-	-	กำหนดเพิ่ม
๑.๒ งานศูนย์บริการสาธารณสุข								
พยาบาลวิชาชีพ (ปก./ชก.)	๑	๑	๑	๑	-	-	-	กำหนดเพิ่ม
๑.๓ งานส่งเสริมสิ่งแวดล้อม								
นักวิชาการสุขาภิบาล (ปก./ชก.)	-	๑	๑	๑	+๑	-	-	กำหนดเพิ่ม
ผู้ช่วยเจ้าพนักงานสุขาภิบาล (มีคุณวุฒิ)	-	๑	๑	๑	+๑	-	-	กำหนดเพิ่ม
๑.๔ งานสุขาภิบาลอนามัยสิ่งแวดล้อม								
ผู้ช่วยนักวิชาการสิ่งแวดล้อม (มีคุณวุฒิ)	๑	๑	๑	๑	-	-	-	
๑.๕ งานรักษาความสะอาด								

ส่วนราชการ	กรอบ อัตรา กำลังเดิม	กรอบอัตราตำแหน่งที่คาดว่าจะ ต้องใช้ในช่วงระยะเวลา ๓ ปีข้างหน้า			อัตรากำลังคน เพิ่ม/ลด			หมายเหตุ
		๒๕๖๗	๒๕๖๘	๒๕๖๙	๒๕๖๗	๒๕๖๘	๒๕๖๙	
		พนักงานขับรถยนต์ (ทักษะ)	๑๑	๑๑	๑๑	๑๑	-	
คนงานทั่วไป	๒๔	๒๔	๒๔	๒๔	-	-	-	
๑.๖ งานธุรการ								
นักจัดการงานทั่วไป (ปก./ชก.)	-	๑	๑	๑	+๑	-	-	กำหนดเพิ่ม
เจ้าพนักงานธุรการ (ปง./ชง.)	๑	๑	๑	๑	-	-	-	
ผู้ช่วยเจ้าพนักงานธุรการ (มีคุณวุฒิ)	๑	๑	๑	๑	-	-	-	
คนงานทั่วไป	๗	๗	๗	๗	-	-	-	
๑.๕ งานการเงินและบัญชี								
เจ้าพนักงานจัดเก็บรายได้ (ปง./ชง.)	๑	-	-	-	(-๑)	-	-	ตัดโอนตำแหน่งไป กองคลัง ๓ อัตรา
๒. ฝ่ายบริการสาธารณสุข								
หัวหน้าฝ่ายบริการสาธารณสุข (นักบริหารงานสาธารณสุขและสิ่งแวดล้อม ระดับต้น)	-	-	-	-	-	-	-	
๒.๑ งานส่งเสริมสุขภาพ								
พยาบาลวิชาชีพ (ปก./ชก.)	๑	๓	๓	๓	+๒	-	-	กำหนดเพิ่ม
๒.๒ งานป้องกันและควบคุมโรค								
เจ้าพนักงานสาธารณสุข (ปง./ชง.)	๑	๑	๑	๑	-	-	-	
๒.๓ งานสัตวแพทย์								
นายสัตวแพทย์(ปก./ชก.)	-	๑	๑	๑	+๑	-	-	กำหนดเพิ่ม
สัตวแพทย์อาวุโส	๑	๑	๑	๑	-	-	-	
ผู้ช่วยสัตวแพทย์ (มีคุณวุฒิ)	-	๑	๑	๑	+๑	-	-	กำหนดเพิ่ม
๒.๔ งานการแพทย์ฉุกเฉิน								
นักฉุกเฉินการแพทย์(ปก./ชก.)	-	๑	๑	๑	+๑	-	-	กำหนดเพิ่ม
เจ้าพนักงานฉุกเฉินการแพทย์(ปง./ชง.)	-	๑	๑	๑	+๑	-	-	กำหนดเพิ่ม
ผู้ช่วยเจ้าพนักงานฉุกเฉินการแพทย์ (มีคุณวุฒิ)	-	๑	๑	๑	+๑	-	-	กำหนดเพิ่ม
คนงานทั่วไป	-	๕	๕	๕	+๕	-	-	กำหนดเพิ่ม
๒.๕ งานธุรการ								
เจ้าพนักงานธุรการ (ปง./ชง.)	๑	๑	๑	๑	-	-	-	
คนงานทั่วไป	๔	๔	๔	๔	-	-	-	
๑.๕ งานการเงินและบัญชี								
เจ้าพนักงานจัดเก็บรายได้ (ปง./ชง.)	๑	-	-	-	(-๑)	-	-	ตัดโอนตำแหน่งไป กองคลัง ๓ อัตรา
๒. ฝ่ายบริการสาธารณสุข								
หัวหน้าฝ่ายบริการสาธารณสุข (นักบริหารงานสาธารณสุขและสิ่งแวดล้อม ระดับต้น)	-	-	-	-	-	-	-	
๒.๑ งานส่งเสริมสุขภาพ								
พยาบาลวิชาชีพ (ปก./ชก.)	๑	๓	๓	๓	+๒	-	-	กำหนดเพิ่ม
๒.๒ งานป้องกันและควบคุมโรค								
เจ้าพนักงานสาธารณสุข (ปง./ชง.)	๑	๑	๑	๑	-	-	-	
๒.๓ งานสัตวแพทย์								
นายสัตวแพทย์(ปก./ชก.)	-	๑	๑	๑	+๑	-	-	กำหนดเพิ่ม

ส่วนราชการ	กรอบ อัตรา กำลังเดิม	กรอบอัตราตำแหน่งที่คาดว่าจะ ต้องใช้ในช่วงระยะเวลา ๓ ปี ข้างหน้า			อัตรากำลังคน เพิ่ม/ลด			หมายเหตุ
		๒๕๖๗	๒๕๖๘	๒๕๖๙	๒๕๖๗	๒๕๖๘	๒๕๖๙	
สัตวแพทย์อาวุโส	๑	๑	๑	๑	-	-	-	
ผู้ช่วยสัตวแพทย์ (มีคุณวุฒิ)	-	๑	๑	๑	+๑	-	-	กำหนดเพิ่ม
๒.๔ งานการแพทย์ฉุกเฉิน								
นักฉุกเฉินการแพทย์(ปก./ชก.)	-	๑	๑	๑	+๑	-	-	กำหนดเพิ่ม
เจ้าพนักงานฉุกเฉินการแพทย์(ปง./ชง.)	-	๑	๑	๑	+๑	-	-	กำหนดเพิ่ม
ผู้ช่วยเจ้าพนักงานฉุกเฉินการแพทย์ (มีคุณวุฒิ)	-	๑	๑	๑	+๑	-	-	กำหนดเพิ่ม
คณงานทั่วไป	-	๕	๕	๕	+๕	-	-	กำหนดเพิ่ม
๒.๕ งานธุรการ								
เจ้าพนักงานธุรการ (ปง./ชง.)	๑	๑	๑	๑	-	-	-	
คณงานทั่วไป	๔	๔	๔	๔	-	-	-	
๒.๖ งานป้องกันและควบคุมโรค								
เจ้าพนักงานสาธารณสุข (ปง./ชง.)	๑	๑	๑	๑	-	-	-	
๒.๓ งานสัตวแพทย์								
นายสัตวแพทย์(ปก./ชก.)	-	๑	๑	๑	+๑	-	-	กำหนดเพิ่ม
สัตวแพทย์อาวุโส	๑	๑	๑	๑	-	-	-	
ผู้ช่วยสัตวแพทย์ (มีคุณวุฒิ)	-	๑	๑	๑	+๑	-	-	กำหนดเพิ่ม
๒.๔ งานการแพทย์ฉุกเฉิน								
นักฉุกเฉินการแพทย์(ปก./ชก.)	-	๑	๑	๑	+๑	-	-	กำหนดเพิ่ม
เจ้าพนักงานฉุกเฉินการแพทย์(ปง./ชง.)	-	๑	๑	๑	+๑	-	-	กำหนดเพิ่ม
ผู้ช่วยเจ้าพนักงานฉุกเฉินการแพทย์ (มีคุณวุฒิ)	-	๑	๑	๑	+๑	-	-	กำหนดเพิ่ม
คณงานทั่วไป	-	๕	๕	๕	+๕	-	-	กำหนดเพิ่ม
๒.๕ งานธุรการ								
เจ้าพนักงานธุรการ (ปง./ชง.)	๑	๑	๑	๑	-	-	-	
คณงานทั่วไป	๔	๔	๔	๔	-	-	-	
สัตวแพทย์อาวุโส	๑	๑	๑	๑	-	-	-	
ผู้ช่วยสัตวแพทย์ (มีคุณวุฒิ)	-	๑	๑	๑	+๑	-	-	กำหนดเพิ่ม
๒.๔ งานการแพทย์ฉุกเฉิน								
นักฉุกเฉินการแพทย์(ปก./ชก.)	-	๑	๑	๑	+๑	-	-	กำหนดเพิ่ม
เจ้าพนักงานฉุกเฉินการแพทย์(ปง./ชง.)	-	๑	๑	๑	+๑	-	-	กำหนดเพิ่ม
ผู้ช่วยเจ้าพนักงานฉุกเฉินการแพทย์ (มีคุณวุฒิ)	-	๑	๑	๑	+๑	-	-	กำหนดเพิ่ม
คณงานทั่วไป	-	๕	๕	๕	+๕	-	-	กำหนดเพิ่ม
๒.๕ งานธุรการ								
เจ้าพนักงานธุรการ (ปง./ชง.)	๑	๑	๑	๑	-	-	-	
คณงานทั่วไป	๔	๔	๔	๔	-	-	-	
กองยุทธศาสตร์และงบประมาณ (๑๗)								
ผู้อำนวยการกองยุทธศาสตร์และงบประมาณ (นักบริหารงานทั่วไป ระดับกลาง)	๑	๑	๑	๑	-	-	-	
๑. ฝ่ายแผนงานและงบประมาณ								
หัวหน้าฝ่ายแผนงานและงบประมาณ (นักบริหารงานทั่วไป ระดับต้น)	๑	๑	๑	๑	-	-	-	

ส่วนราชการ	กรอบ อัตรา กำลังเดิม	กรอบอัตราตำแหน่งที่คาดว่าจะ จะต้องใช้ในช่วงระยะเวลา ๓ ปี ข้างหน้า			อัตรากำลังคน เพิ่ม/ลด			หมายเหตุ
		๒๕๖๗	๒๕๖๘	๒๕๖๙	๒๕๖๗	๒๕๖๘	๒๕๖๙	
๑.๑ งานวิเคราะห์นโยบายและแผน								
นักวิเคราะห์นโยบายและแผน (ปก./ชก.)	๑	๑	๑	๑	-	-	-	
ผู้ช่วยนักวิเคราะห์นโยบายและแผน (มีคุณวุฒิ)	๑	๑	๑	๑	-	-	-	
คนงานทั่วไป	-	๑	๑	๑	+๑	-	-	กำหนดเพิ่ม
๑.๒ งานแผนและงบประมาณ								
นักวิเคราะห์นโยบายและแผน (ปก./ชก.)	๑	๑	๑	๑	-	-	-	
คนงานทั่วไป	-	๑	๑	๑	+๑	-	-	กำหนดเพิ่ม
๑.๓ งานตรวจติดตามและประเมินผล								
นักวิเคราะห์นโยบายและแผน (ปก./ชก.)	๑	๑	๑	๑	-	-	-	
๑.๔ งานงบประมาณและเงินอุดหนุน								
นักวิเคราะห์นโยบายและแผน (ปก./ชก.)	-	๑	๑	๑	+๑	-	-	กำหนดเพิ่ม
๒. งานนิติการ								
นิติกร (ชพ.)	๑	๑	๑	๑	-	-	-	
นิติกร (ปก./ชก.)	๒	๓	๓	๓	+๑	-	-	กำหนดเพิ่ม
ผู้ช่วยนิติกร (มีคุณวุฒิ)	๑	๑	๑	๑	-	-	-	
คนงานทั่วไป	๑	๒	๒	๒	+๑	-	-	กำหนดเพิ่ม
๓. งานธุรการ								
เจ้าพนักงานธุรการ (ปง./ชง.)	๑	๑	๑	๑	-	-	-	
ผู้ช่วยเจ้าพนักงานธุรการ (มีคุณวุฒิ)	๑	๑	๑	๑	-	-	-	
พนักงานขับรถยนต์ (ทักษะ)	๑	๑	๑	๑	-	-	-	
๔. งานประชาสัมพันธ์								
นักประชาสัมพันธ์ (ปก./ชก.)	๑	๑	๑	๑	-	-	-	
ผู้ช่วยนักประชาสัมพันธ์ (มีคุณวุฒิ)	๑	๑	๑	๑	-	-	-	
คนงานทั่วไป	๔	๔	๔	๔	-	-	-	
๕. งานสถิติข้อมูลและสารสนเทศ								
นักวิชาการคอมพิวเตอร์ (ปก./ชก.)	-	๑	๑	๑	+๑	-	-	กำหนดเพิ่ม
ผู้ช่วยนักวิชาการคอมพิวเตอร์ (มีคุณวุฒิ)	๑	๑	๑	๑	-	-	-	
คนงานทั่วไป	-	๑	๑	๑	+๑	-	-	กำหนดเพิ่ม
กองการศึกษา (๑๘)								
ผู้อำนวยการกองการศึกษา (นักบริหารงานการศึกษา ระดับกลาง)	๑	๑	๑	๑	-	-	-	
๑. ฝ่ายบริหารการศึกษา								
หัวหน้าฝ่ายบริหารการศึกษา (นักบริหารงานการศึกษา ระดับต้น)	๑	๑	๑	๑	-	-	-	
๑.๑ งานแผนงานและโครงการ								
นักวิชาการศึกษา (ปก./ชก.)	๑	๑	๑	๑	-	-	-	
๑.๒ งานการเงิน								
นักวิชาการเงินและบัญชี (ปก./ชก.)	-	๑	๑	๑	+๑	-	-	กำหนดเพิ่ม
เจ้าพนักงานการเงินและบัญชี (ปง./ชง.)	๑	-	-	-	(-๑)	-	-	ยุบเลิก

ส่วนราชการ	กรอบ อัตรา กำลังเดิม	กรอบอัตราตำแหน่งที่คาดว่าจะ ต้องใช้ในช่วงระยะเวลา ๓ ปี ข้างหน้า			อัตรากำลังคน เพิ่ม/ลด			หมายเหตุ
		๒๕๖๗	๒๕๖๘	๒๕๖๙	๒๕๖๗	๒๕๖๘	๒๕๖๙	
คนงานทั่วไป	๑	๑	๑	๑	-	-	-	
๑.๓ งานธุรการ								
เจ้านักงานธุรการ (ปง./ขง.)	๑	๑	๑	๑	-	-	-	
คนงานทั่วไป	๑	๑	๑	๑	-	-	-	
๑.๔ งานโรงเรียน								
นักวิชาการศึกษา (ปก./ขก.)	๑	๑	๑	๑	-	-	-	
๑.๕ งานการศึกษาปฐมวัย								
คนงานทั่วไป	๑	๑	๑	๑	-	-	-	
๒. ฝ่ายส่งเสริมการศึกษา ศาสนา และวัฒนธรรม								
หัวหน้าฝ่ายส่งเสริมการศึกษา ศาสนา และวัฒนธรรม (นักบริหารงานการศึกษา ระดับต้น)	๑	๑	๑	๑	-	-	-	
๒.๑ งานการศึกษาจากระบบและตามอัธยาศัย								
ผู้ช่วยครู (ครูสอนเด็กด้อยโอกาส)	๑	๑	๑	๑	-	-	-	
๒.๒ งานห้องสมุด พิพิธภัณฑ์ และเครือข่ายทางการศึกษา								
คนงานทั่วไป	๑	๑	๑	๑	-	-	-	
๒.๓ งานกิจกรรมเด็กและเยาวชน								
คนงานทั่วไป	๑	๑	๑	๑	-	-	-	
๒.๔ งานส่งเสริมกีฬาและนันทนาการ								
นักสันทนการ (ปก./ขก.)	-	๑	๑	๑	+๑	-	-	กำหนดเพิ่ม
ผู้ช่วยนักสันทนการ (มีคุณวุฒิ)	๑	๑	๑	๑	-	-	-	
๒.๕ งานบำรุงศิลปะ จารีตประเพณี ภูมิปัญญาท้องถิ่น และวัฒนธรรมอันดีของท้องถิ่น								
นักวิชาการวัฒนธรรม (ปก./ขก.)	๑	๑	๑	๑	-	-	-	
นักวิชาการศึกษา (ปก./ขก.)	-	๑	๑	๑	+๑	-	-	กำหนดเพิ่ม
ผู้ช่วยนักวิชาการวัฒนธรรม (มีคุณวุฒิ)	๑	๑	๑	๑	-	-	-	
คนงานทั่วไป	๑	๑	๑	๑	-	-	-	
๒.๖ งานบริการข้อมูล สถิติ ช่วยเหลือให้คำแนะนำทางวิชาการ								
เจ้านักงานธุรการ (ปง./ขง.)	๑	๑	๑	๑	-	-	-	
๓. โรงเรียน								
๓.๑ โรงเรียนเทศบาล ๑ สุขวิทยากรตั้งตรงจิตร ๑๕								
ผู้อำนวยการสถานศึกษา	๑	๑	๑	๑	-	-	-	
รองผู้อำนวยการสถานศึกษา	๔	๔	๔	๔	-	-	-	
ครู	๗๓	๗๕	๗๕	๗๕	+๒	-	-	คิดโอนตำแหน่ง ๗๒ to ๗๓
ครูผู้ช่วย	๑	๑	๑	๑	-	-	-	
พนักงานจ้างตามภารกิจ (บุคลากรสนับสนุนการสอน)								
ผู้ช่วยเจ้านักงานธุรการ (มีคุณวุฒิ)	๒	๑	๑	๑	(-๑)	-	-	ยุบเลิกตำแหน่ง เกิน
ผู้ช่วยเจ้านักงานการเงินและบัญชี (มีคุณวุฒิ)	๔	๓	๓	๓	(-๑)	-	-	ยุบเลิกตำแหน่ง เกิน
ภารโรง (ทั่วไป)	๕	๕	๕	๕	-	-	-	

Go to Set

ส่วนราชการ	กรอบ อัตรา กำลังเดิม	กรอบอัตราตำแหน่งที่คาดว่าจะ ต้องใช้ในช่วงระยะเวลา ๓ ปี ข้างหน้า			อัตรากำลังคน เพิ่ม/ลด			หมายเหตุ
		๒๕๖๗	๒๕๖๘	๒๕๖๙	๒๕๖๗	๒๕๖๘	๒๕๖๙	
พนักงานจ้างตามภารกิจ (จ่ายจากรายได้เทศบาล)								
ผู้ช่วยครูผู้ช่วย (พลศึกษา) (มีคุณวุฒิ)	๑	๑	๑	๑	-	-	-	
ผู้ช่วยครูผู้ช่วย (เกษตรศาสตร์) (มีคุณวุฒิ)	๑	๑	๑	๑	-	-	-	
ผู้ช่วยครูผู้ช่วย (คณิตศาสตร์) (มีคุณวุฒิ)	๑	๑	๑	๑	-	-	-	
ผู้ช่วยครูผู้ช่วย (ภาษาไทย) (มีคุณวุฒิ)	๑	๑	๑	๑	-	-	-	
๓.๒ โรงเรียนเทศบาล ๒ สามัคคีวัฒนา								
ผู้อำนวยการสถานศึกษา	๑	๑	๑	๑	-	-	-	
รองผู้อำนวยการสถานศึกษา	๓	๓	๓	๓	-	-	-	
ครู	๖๓	๕๙	๕๙	๕๙	(-๔)	-	-	อนุมัติตำแหน่ง ว่างไป ๓๖ คน (๓๖)
พนักงานจ้างตามภารกิจ (บุคลากรสนับสนุนการสอน)								
ผู้ช่วยเจ้าพนักงานธุรการ (มีคุณวุฒิ)	๒	๑	๑	๑	(-๑)	-	-	อนุมัติตำแหน่ง เกิน
ผู้ช่วยเจ้าพนักงานการเงินและบัญชี (มีคุณวุฒิ)	๒	๑	๑	๑	(-๑)	-	-	อนุมัติตำแหน่ง เกิน
ผู้ช่วยเจ้าพนักงานพัสดุ (มีคุณวุฒิ)	๑	๑	๑	๑	-	-	-	
ภารโรง (ทั่วไป)	๓	๔	๔	๔	+๑	-	-	กำหนดเพิ่ม
พนักงานจ้างตามภารกิจ (จ่ายจากรายได้เทศบาล)								
ผู้ช่วยครูผู้ช่วย (รัฐศาสตร์ฯ) (มีคุณวุฒิ)	๑	๑	๑	๑	-	-	-	
ผู้ช่วยครูผู้ช่วย (พลศึกษา) (มีคุณวุฒิ)	๑	๑	๑	๑	-	-	-	
ผู้ช่วยครูผู้ช่วย (อุตสาหกรรมศิลป์) (มีคุณวุฒิ)	๑	๑	๑	๑	-	-	-	
โรงเรียนเทศบาล ๓ หัวธันวาคม								
ผู้อำนวยการสถานศึกษา	๑	๑	๑	๑	-	-	-	
รองผู้อำนวยการสถานศึกษา	๒	๑	๑	๑	(-๑)	-	-	อนุมัติตำแหน่ง เกิน
ครู	๒๔	๒๑	๒๑	๒๑	(-๓)	-	-	อนุมัติตำแหน่ง เกิน
ภารโรง (ลูกจ้างประจำ)	๑	๑	๑	๑	-	-	-	ว่างให้ผู้อื่น
พนักงานจ้างตามภารกิจ (บุคลากรสนับสนุนการสอน)								
ผู้ช่วยเจ้าพนักงานธุรการ (มีคุณวุฒิ)	๑	-	-	-	(-๑)	-	-	อนุมัติตำแหน่ง เกิน
ผู้ช่วยเจ้าพนักงานการเงินและบัญชี (มีคุณวุฒิ)	๒	๑	๑	๑	(-๑)	-	-	อนุมัติตำแหน่ง เกิน
ภารโรง (ทั่วไป)	๑	๑	๑	๑	-	-	-	
พนักงานจ้างตามภารกิจ (จ่ายจากรายได้เทศบาล)								
ผู้ช่วยครูผู้ช่วย (คอมพิวเตอร์) (มีคุณวุฒิ)	๑	๑	๑	๑	-	-	-	
๔. ศูนย์พัฒนาเด็กเล็กเทศบาลเมืองยโสธร								
ผู้อำนวยการศูนย์พัฒนาเด็กเล็ก	๑	๑	๑	๑	-	-	-	
ครูผู้ช่วย	๑	๒	๒	๒	+๑	-	-	กำหนดเพิ่ม
พนักงานจ้างตามภารกิจ (บุคลากรสนับสนุนการสอน)								
ผู้ดูแลเด็ก (ทักษะ)	๑	๑	๑	๑	-	-	-	
ผู้ดูแลเด็ก (ทั่วไป)	๒	๒	๒	๒	-	-	-	
พนักงานจ้างตามภารกิจ (จ่ายจากรายได้เทศบาล)								
ผู้ช่วยครูผู้ช่วย (มีคุณวุฒิ)	๑	๑	๑	๑	-	-	-	
ผู้ช่วยเจ้าพนักงานการเงินและบัญชี (มีคุณวุฒิ)	-	๑	๑	๑	+๑	-	-	กำหนดเพิ่ม

ส่วนราชการ	กรอบ อัตรา กำลังเดิม	กรอบอัตราตำแหน่งที่คาดว่าจะ ต้องใช้ในช่วงระยะเวลา ๓ ปี ข้างหน้า			อัตรากำลังคน เพิ่ม/ลด			หมายเหตุ
		๒๕๖๗	๒๕๖๘	๒๕๖๙	๒๕๖๗	๒๕๖๘	๒๕๖๙	
๕. กลุ่มงานนิเทศการศึกษา								
ศึกษานิเทศก์	๑	๑	๑	๑	-	-	-	
นักวิชาการศึกษา (ปก./ชก.)	-	๑	๑	๑	+๑	-	-	กำหนดเพิ่ม
เจ้าพนักงานการธุรการ (ปง./ชง.)	-	๑	๑	๑	+๑	-	-	กำหนดเพิ่ม
กองช่างสุขาภิบาล (๑๐)								
ผู้อำนวยการกองช่างสุขาภิบาล (นักบริหารงานช่างสุขาภิบาล ระดับกลาง)	๑	๑	๑	๑	-	-	-	
๑. ฝ่ายจัดการสิ่งแวดล้อมด้านวัสดุใช้แล้ว								
๑.๑ งานกำจัดขยะมูลฝอยและสิ่งปฏิกูล								
พนักงานขับรถยนต์ (ทักษะ)	๒	๒	๒	๒	-	-	-	
คนงานทั่วไป	๔	๔	๔	๔	-	-	-	
๑.๒ งานเครื่องจักรกลและซ่อมบำรุง								
ผู้ช่วยวิศวกรเครื่องกล (มีคุณวุฒิ)	๑	๑	๑	๑	-	-	-	
พนักงานขับรถยนต์ (ทักษะ)	๑	๑	๑	๑	-	-	-	
คนงานทั่วไป	๑	๑	๑	๑	-	-	-	
๑.๓ งานโรงงานกำจัดขยะมูลฝอยและสิ่งปฏิกูล								
พนักงานขับรถยนต์ (ทักษะ)	๒	๒	๒	๒	-	-	-	
๒. ฝ่ายจัดการคุณภาพน้ำ								
๒.๑ งานแบบแผนและก่อสร้าง								
นายช่างโยธา (ปง./ชง.)	๑	๑	๑	๑	-	-	-	
คนงานทั่วไป	๑	๑	๑	๑	-	-	-	
๒.๒ งานควบคุมและตรวจสอบการบำบัดน้ำเสีย								
ผู้ช่วยนักวิชาการสุขาภิบาล (มีคุณวุฒิ)	๑	๑	๑	๑	-	-	-	
คนงานทั่วไป	๑	๑	๑	๑	-	-	-	
๒.๓ งานบำรุงรักษาและซ่อมแซม								
พนักงานขับรถยนต์ (ทักษะ)	๒	๒	๒	๒	-	-	-	
คนงานทั่วไป	๒	๒	๒	๒	-	-	-	
๓. งานธุรการ								
ผู้ช่วยนักจัดการงานทั่วไป (มีคุณวุฒิ)	๑	๑	๑	๑	-	-	-	
กองสวัสดิการสังคม (๑๑)								
ผู้อำนวยการกองสวัสดิการสังคม (นักบริหารงานสวัสดิการสังคม ระดับกลาง)	๑	๑	๑	๑	-	-	-	
๑. ฝ่ายพัฒนาชุมชน								
หัวหน้าฝ่ายพัฒนาชุมชน (นักบริหารงานสวัสดิการสังคม ระดับต้น)	๑	๑	๑	๑	-	-	-	
๑.๑ งานพัฒนาชุมชน								
นักพัฒนาชุมชน (ปก./ชก.)	๑	๑	๑	๑	-	-	-	
ผู้ช่วยนักพัฒนาชุมชน (มีคุณวุฒิ)	๑	๑	๑	๑	-	-	-	
คนงานทั่วไป	๑	๑	๑	๑	-	-	-	

ส่วนราชการ	กรอบ อัตรา กำลังเดิม	กรอบอัตราตำแหน่งที่คาดว่าจะต้องใช้ในช่วงระยะเวลา ๓ ปี ข้างหน้า			อัตรากำลังคน เพิ่ม/ลด			หมายเหตุ
		๒๕๖๗	๒๕๖๘	๒๕๖๙	๒๕๖๗	๒๕๖๘	๒๕๖๙	
๑.๒ งานสังคมสงเคราะห์								
นักพัฒนาชุมชน (ปก./ชก.)	๑	๑	๑	๑	-	-	-	
ผู้ช่วยนักพัฒนาชุมชน (มีคุณวุฒิ)	๑	๑	๑	๑	-	-	-	
คนงานทั่วไป	๑	๑	๑	๑	-	-	-	
๑.๓ งานส่งเสริมสวัสดิการสังคม								
นักพัฒนาชุมชน (ปก./ชก.)	-	๑	๑	๑	+๑	-	-	กำหนดเพิ่ม
๑.๔ งานธุรการ								
เจ้าพนักงานธุรการ (ปง./ชง.)	๑	๑	๑	๑	-	-	-	
ผู้ช่วยนักพัฒนาชุมชน (มีคุณวุฒิ)	๑	๑	๑	๑	-	-	-	
คนงานทั่วไป	๑	๑	๑	๑	-	-	-	
กองการเจ้าหน้าที่ (๒๙)								
ผู้อำนวยการกองการเจ้าหน้าที่ (นักบริหารงานทั่วไป ระดับกลาง)	๑	๑	๑	๑	-	-	-	
๑. กลุ่มงานบรรจุแต่งตั้งและอัตรากำลัง								
หัวหน้ากลุ่มงานบรรจุแต่งตั้งและอัตรากำลัง (นักทรัพยากรบุคคล ระดับชำนาญการพิเศษ)	๑	๑	๑	๑	-	-	-	
นักทรัพยากรบุคคล (ปก./ชก.)	๑	๓	๓	๓	+๒	-	-	กำหนดเพิ่ม
ผู้ช่วยนักทรัพยากรบุคคล (มีคุณวุฒิ)	๑	๑	๑	๑	-	-	-	
๒. กลุ่มงานบุคลากรทางการศึกษา								
หัวหน้ากลุ่มงานบุคลากรทางการศึกษา (นักทรัพยากรบุคคล ระดับชำนาญการพิเศษ)	๑	๑	๑	๑	-	-	-	
นักทรัพยากรบุคคล (ปก./ชก.)	๑	๑	๑	๑	-	-	-	
นักจัดการงานทั่วไป (ปก./ชก.)	-	๑	๑	๑	+๑	-	-	กำหนดเพิ่ม
เจ้าพนักงานธุรการ (ปง./ชง.)	๑	๑	๑	๑	-	-	-	
คนงานทั่วไป	-	๑	๑	๑	+๑	-	-	กำหนดเพิ่ม
หน่วยตรวจสอบภายใน (๑๒)								
งานตรวจสอบภายใน								
นักวิชาการตรวจสอบภายใน (ปก./ชก.)	๑	๑	๑	๑	-	-	-	
ผู้ช่วยเจ้าพนักงานธุรการ (มีคุณวุฒิ)	๑	๑	๑	๑	-	-	-	
รวม	๕๑๘	๕๖๖	๕๖๖	๕๖๖	(+๖๗/-๓)	-	-	

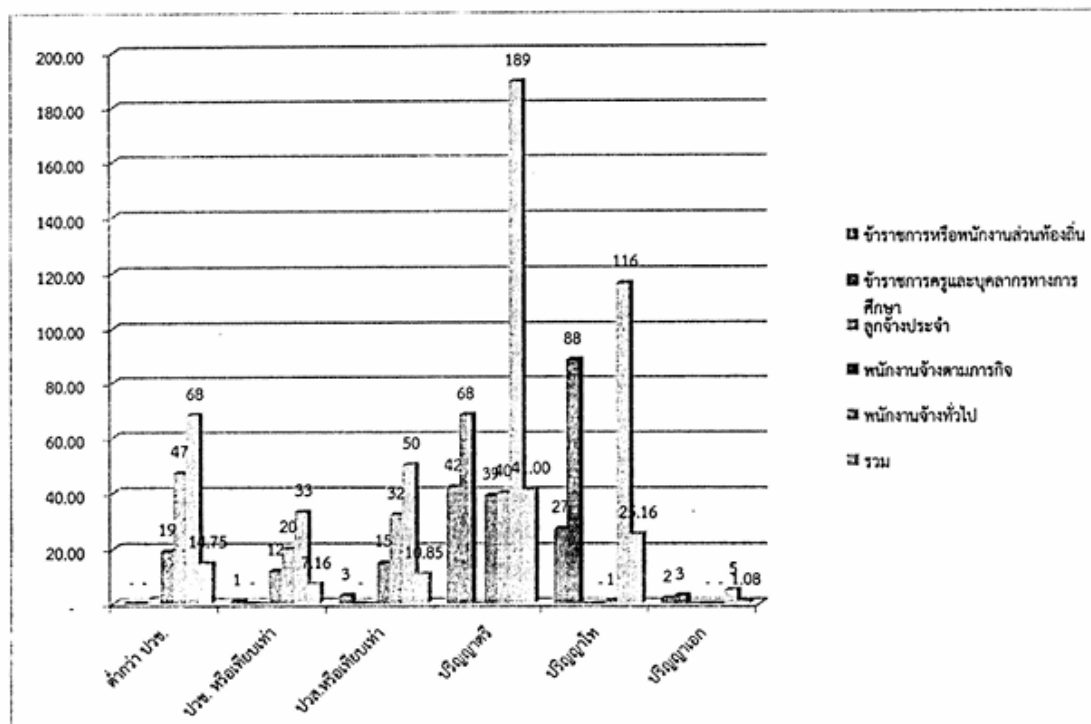
ผลการดำเนินงานประจำปีงบประมาณ พ.ศ. ๒๕๖๗

๑.ด้านอัตรากำลังและการบริหารอัตรากำลัง

๑.๑ ชื่อกิจกรรม : จัดทำแผนอัตรากำลัง ๓ ปี ประจำปีงบประมาณ พ.ศ. ๒๕๖๗ – ๒๕๖๙

ตามประกาศเทศบาลเมืองยโสธร เรื่อง นโยบายการบริหารและการพัฒนาทรัพยากรบุคคล ประจำปีงบประมาณ พ.ศ. ๒๕๖๗ กำหนดนโยบายด้านอัตรากำลังและการบริหารอัตรากำลัง โดยให้เทศบาลเมืองยโสธร กำหนดโครงสร้างส่วนราชการและอัตรากำลังที่เหมาะสมสอดคล้องกับบริบท ภารกิจ และอำนาจหน้าที่ขององค์กรให้มีการเตรียมการด้านอัตรากำลังคนเพื่อรองรับการเปลี่ยนแปลงของสังคมและประชากร ให้มีแนวทางกำหนดอัตราส่วนรายจ่ายด้านบุคลากรที่เหมาะสมเป็นไปตามพระราชบัญญัติระเบียบบริหารงานบุคคลส่วนท้องถิ่น พ.ศ. ๒๕๔๒ โดยโครงสร้างองค์กรและการบริหารอัตรากำลังกำหนดไว้ในแผนอัตรากำลัง ๓ ปี

ประเภท	ต่ำกว่า ปวช.	ปวช.หรือ เทียบเท่า	ปวส.หรือ เทียบเท่า	ปริญญาตรีหรือ เทียบเท่า	ปริญญาโทหรือ เทียบเท่า	ปริญญาเอกหรือ เทียบเท่า	รวม
พนักงานเทศบาลสามัญ	-	๑	๓	๔๒	๒๗	๒	๗๕
พนักงานครูและบุคลากรทางการศึกษา	-	-	-	๖๘	๘๘	๓	๑๕๙
ลูกจ้างประจำ	๒	-	-	-	-	-	๒
พนักงานจ้างตามภารกิจ	๑๙	๑๒	๑๕	๓๙	-	-	๘๕
พนักงานจ้างทั่วไป	๔๗	๒๐	๓๒	๔๐	๑	-	๑๔๐
รวม	๖๘	๓๓	๕๐	๑๘๙	๑๑๖	๕	๔๖๑
คิดเป็นร้อยละ	๑๔.๗๕	๗.๑๖	๑๐.๘๕	๔๑.๐๐	๒๕.๑๖	๑.๐๘	๑๐๐



๑.๒ ผลการดำเนินงาน : ดำเนินการแล้วเสร็จ

โดยปัจจุบันเทศบาลเมืองยโสธร ใช้แผนอัตรากำลัง ๓ ปี ประจำปีงบประมาณ พ.ศ. ๒๕๖๗ - ๒๕๖๙ ฉบับแก้ไขเพิ่มเติม (ฉบับที่ ๒) พ.ศ. ๒๕๖๗ ประกาศ ณ วันที่ ๓๑ พฤษภาคม ๒๕๖๗

๑.๓ งบประมาณที่ใช้ : งบประมาณที่ใช้ ดำเนินการโดยไม่ใช้งบประมาณ

๑.๔ ระยะเวลาดำเนินการ : ระยะเวลาดำเนินการ ๑ ตุลาคม ๒๕๖๖ - ๓๐ กันยายน ๒๕๖๗

๒.ด้านการสรรหาและการเลือกสรรบุคคล

๒.๑ ชื่อกิจกรรม : สรรหาตำแหน่งสายงานผู้บริหาร

๒.๒ ผลการดำเนินงาน : ดำเนินการแล้วเสร็จ

รายงานตำแหน่งสายงานผู้บริหารว่างให้ ก.กลาง ดำเนินการสรรหา จำนวน ๑ อัตรา

๒.๓ งบประมาณที่ใช้ : งบประมาณที่ใช้ ดำเนินการโดยไม่ใช้งบประมาณ

๒.๔ ระยะเวลาดำเนินการ : ๑ ตุลาคม ๒๕๖๖ - ๓๐ กันยายน ๒๕๖๗

๓. ด้านการบรรจุและแต่งตั้ง

๓.๑ ชื่อกิจกรรม : ดำเนินการสรรหาและบรรจุแต่งตั้งพนักงานเทศบาล และพนักงานจ้างของเทศบาลเมืองยโสธร

๓.๒ ผลการดำเนินงาน : ดำเนินการแล้วเสร็จ

การบรรจุและแต่งตั้งให้คำนึงถึงความรู้ความสามารถ คุณสมบัติเฉพาะสำหรับตำแหน่ง รวมทั้งให้พิจารณาถึงคุณลักษณะความจำเป็นอื่นที่ต้องใช้ในการปฏิบัติงานในตำแหน่งนั้น โดยการบรรจุบุคคลและการแต่งตั้งให้ดำรงตำแหน่งให้บรรจุและแต่งตั้งจากผู้สอบแข่งขันได้ตามลำดับที่การขึ้นบัญชี ผู้ได้รับคัดเลือก และกรณีอื่นตามที่กำหนดไว้ในกฎหมาย หรือตามประกาศหลักเกณฑ์ที่คณะกรรมการพนักงานเทศบาลกำหนดในปีงบประมาณ ๒๕๖๗ เทศบาลเมืองยโสธร ดำเนินการสรรหาและบรรจุแต่งตั้งพนักงานเทศบาล และพนักงานจ้าง จำนวน ๓๙ คน แบ่งเป็น

ลำดับ	รายการ	จำนวน(คน)	หมายเหตุ
บรรจุแต่งตั้ง/ส่งจ้างและแต่งตั้ง (พนักงานจ้าง)			
๑	พนักงานจ้างทั่วไป	๒๕	
๒	พนักงานจ้างตามภารกิจ	๖	ผู้มีคุณวุฒิ
๓	พนักงานจ้างตามภารกิจ	๘	ผู้มีทักษะ

๓.๓ งบประมาณที่ใช้ : งบประมาณที่ใช้ ดำเนินการโดยไม่ใช้งบประมาณ

๓.๔ ระยะเวลาดำเนินการ : ๑ ตุลาคม ๒๕๖๖ – ๓๐ กันยายน ๒๕๖๗

๔. ด้านการพัฒนาทรัพยากรบุคคล

๔.๑ ชื่อกิจกรรม : โครงการฝึกอบรมพัฒนาผู้บริหารและเจ้าหน้าที่เชิงปฏิบัติการกระบวนการคิดเชิงบวกแบบ (design thinking) สำหรับการพัฒนาเมืองอัจฉริยะ (smart city) เพื่อยกระดับคุณภาพชีวิตของประชาชนในยุคดิจิทัล

วัตถุประสงค์

๑. เพื่อพัฒนาประสิทธิภาพผู้บริหารและเจ้าหน้าที่ของเทศบาลเมืองยโสธร
๒. เพื่อให้ผู้เข้ารับการฝึกอบรมเกิดการพัฒนาตนเองและสามารถขับเคลื่อนภารกิจ และนำทักษะที่ได้นำไปประยุกต์ใช้ในการพัฒนาและปรับปรุงเมืองอัจฉริยะได้อย่างมีประสิทธิภาพ
๓. ผู้เข้ารับการฝึกอบรมสามารถนำความรู้และประสบการณ์ที่ได้รับจากการฝึกอบรมมาปรับใช้ในการปฏิบัติงานได้อย่างมีประสิทธิภาพ

กลุ่มเป้าหมาย

ผู้บริหาร พนักงานเทศบาล ลูกจ้าง และพนักงานจ้างเทศบาล เมืองยโสธร จำนวน ๑๐๐ คน
ระยะเวลาดำเนินโครงการ

๔.๒ ผลการดำเนินงาน : ดำเนินการแล้วเสร็จ ดังนี้

โครงการฝึกอบรมเชิงปฏิบัติการกระบวนการคิดเชิงบวกแบบ (design thinking) สำหรับการพัฒนาเมืองอัจฉริยะ (smart city) เพื่อยกระดับคุณภาพชีวิตของประชาชนในยุคดิจิทัล เป็นโครงการพัฒนาบุคลากรที่ใช้รูปแบบการฝึกอบรมในลักษณะการบรรยาย การแบ่งกลุ่ม และการถอดบทเรียน ที่สำหรับการอบรมให้ความรู้เป็นการบรรยายในหัวข้อการพัฒนาองค์กรเพื่อเป็นองค์กรแห่งการเรียนรู้และพัฒนา การพัฒนารอบแนวคิดและทักษะด้านดิจิทัล เพื่อขับเคลื่อนการเป็นรัฐบาลดิจิทัล และการบริหารจัดการบ้านเมืองที่ดี และการนำเทคโนโลยีสารสนเทศมาใช้ในการปฏิบัติงานเป็นต้นแบบเรื่องการบริหารกิจการบ้านเมืองที่ดีและการพัฒนาเมืองอย่างยั่งยืน

ผลการดำเนินโครงการทำให้บุคลากรมีความรู้เรื่องการบริหารจัดการบ้านเมืองที่ดีและการบริหารงานท้องถิ่นในด้านต่าง ๆ เช่น ด้านการบริหารงานบุคคล ด้านการพัฒนาชุมชน ด้านเทคโนโลยีสารสนเทศ ด้านสาธารณสุข บุคลากรเกิดความรัก ความสามัคคี สร้างสรรค์การทำงานเป็นทีม อีกทั้งได้แลกเปลี่ยนเรียนรู้และประสบการณ์การทำงานระหว่างหน่วยงานที่ไปศึกษาดูงาน และทำให้ทราบปัญหาอุปสรรคของการปฏิบัติงานเพื่อนำมาปรับปรุงระบบการทำงานให้มีประสิทธิภาพมากขึ้น

๔.๓ งบประมาณ : งบประมาณที่ได้รับการจัดสรร ๓๐,๐๐๐ บาท

: งบประมาณที่ใช้ ๒๘,๔๔๖ บาท

๔.๔ ระยะเวลาดำเนินการ : ๒๕ กรกฎาคม ๒๕๖๗ ณ ห้องประชุมผู้สูงอายุ โรงเรียนเทศบาล ๒ สามัคคี
วัฒนา

ภาพถ่ายกิจกรรม



